



H/19

LVT

SCHEDA
TECNICA/
COMMERCIALE

RIVESTIMENTI MURALI
(LVT)

CLOUD



NIK3551C
Industrial

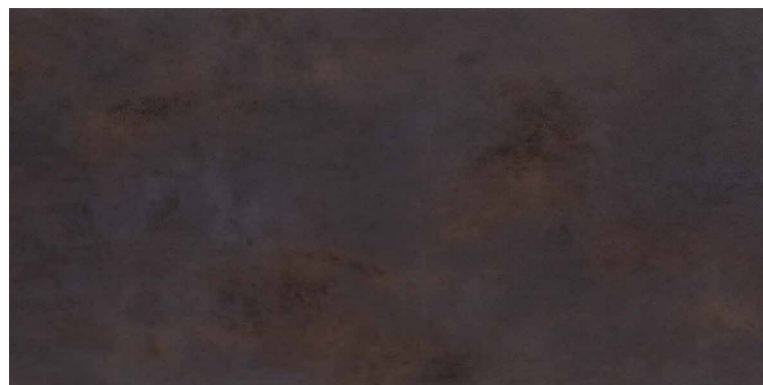


H/19

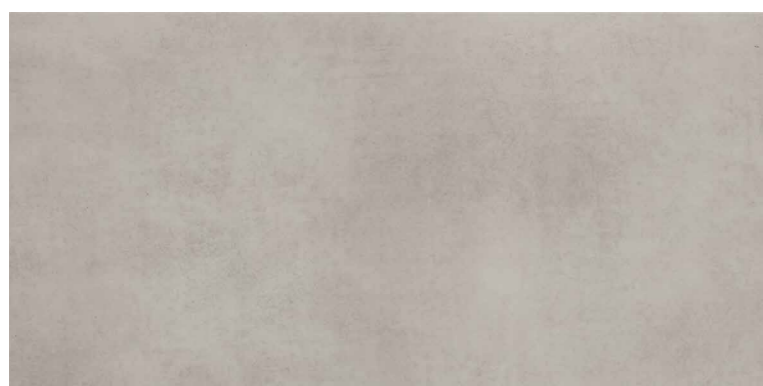
RIVESTIMENTI MURALI
(LVT)

CLOUD





NIK3551C
Industrial



NIK36135C
Platinum



NIK87064C
Concrete

| CLOUD | RIVESTIMENTI MURALI (LVT) |
|------------|---------------------------|
| Dimensioni | 914 mm x 457 mm |
| Spessore | 2 mm |
| Confezione | 5,00 mq |
| Pedana | 280 mq |

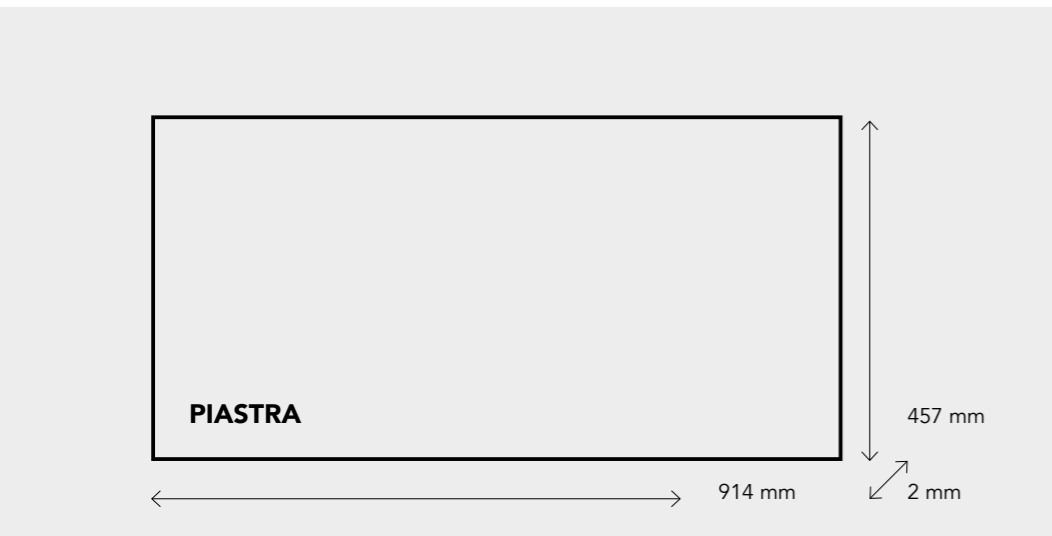


NIK334816C
Bright



NIK351712C
Greige

DECORI
5 VARIANTI.



NIK36135C
Platinum



NIK351712C
Greige





NIK334816C
Bright

IDEALE PER RISTRUTTURARE BAGNI E CUCINE

UN ASPETTO MODERNO ED ESSENZIALE

Rivestimento murale in LVT Dryback. Conferisce alle vostre pareti un nuovo aspetto moderno ed essenziale. Ideale per la ristrutturazione di bagni e di cucine, evita la rimozione del vecchio rivestimento in ceramica, sul quale può essere installato con l'utilizzo di specifici collanti, previa rasatura delle fughe.

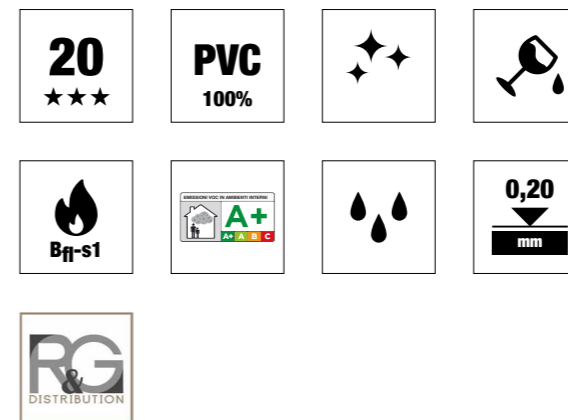


NIK87064C
Concrete

CARATTERISTICHE

Garantito 20 anni. 100% PVC vergine, antibatterico, antimacchia e facile da pulire, certificato al fuoco Bff-s1, emissioni in aria interna (VOC A+) Classe A+, resistente all'acqua, strato di usura 0,20 mm. R&G Distribution.

Alta resistenza all'umidità.



H/19 SCHEDA TECNICA/COMMERCIALE

RIVESTIMENTI MURALI
(LVT)

CLOUD

| CARATTERISTICA | STANDARD | VALORI |
|----------------|----------|--------|
| GENERALI | | |
| | | |
| | | |



| CARATTERISTICA | STANDARD | VALORI |
|-----------------|----------|-----------------|
| DIMENSIONI | | |
| DIMENSIONI | | 914 mm x 457 mm |
| SPESSORE TOTALE | | 2 mm |
| TOLLERANZA | | |
| | | |
| | | |
| | | |
| | | |
| | | |
| | | |
| | | |
| | | |
| | | |
| | | |
| | | |
| | | |
| | | |
| | | |
| | | |

REGDISTRIBUTION.COM

